

BirdLife/Gavia-työryhmä

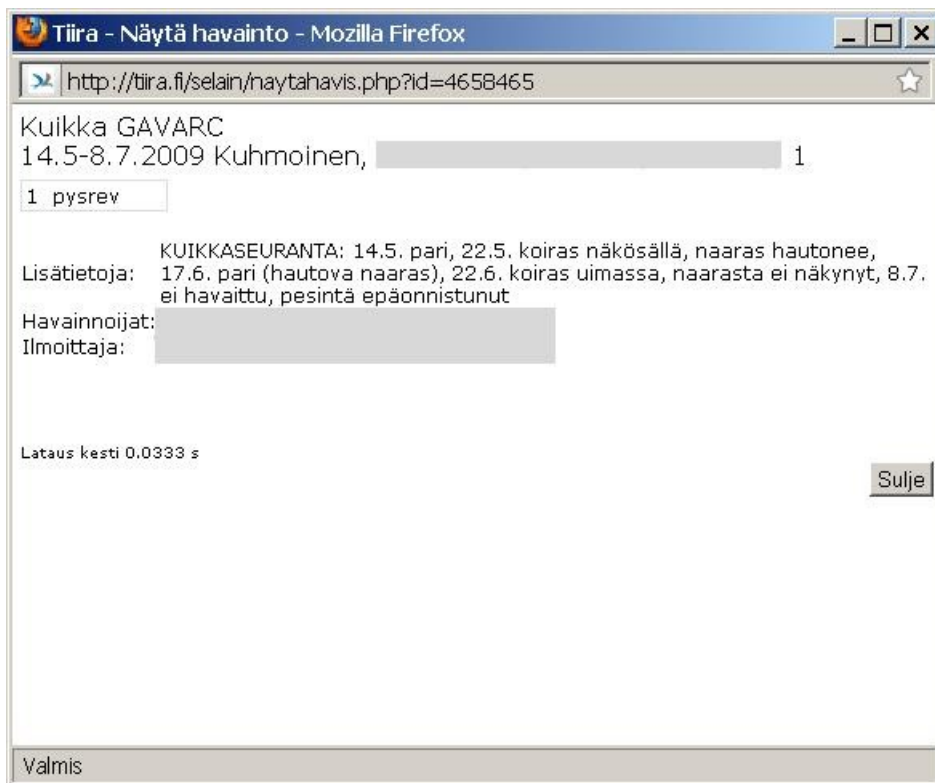
Kuikkahavaintojen ilmoittaminen

Kuikkahavainnot yksittäisiltä reviireiltä on suositeltavinta ilmoittaa [Tiiraan](#). Jos et voi ilmoittaa havaintoja Tiiraan, voit ilmoittaa havaintosi sähköpostilla osoitteeseen: [gaviahavainnot \(\) birdlife.fi](mailto:gaviahavainnot () birdlife.fi)

Ilmoittamistavasta riippumatta havainnoista tulisi käydä ilmi seuraavat seikat:

- 1) Tarkka paikka: kunta, kylä tai järvi, tarkempi paikka (karttalinkki suositeltava, jos ei käytetä Tiiraa)
- 2) Havaitut yksilömäärät (aikuiset, poikaset) kultakin käynniltä, myös negatiiviset havainnot (aikuisia tai poikasia ei havaittu)
- 3) Mahdollisten poikasten kokoluokka (vertaillaan kokoa emojen kokoon):
I = korkeintaan $\frac{1}{4}$ emon koosta
II = $\frac{1}{4}$ - $\frac{1}{2}$ emon koosta
III = $\frac{1}{2}$ - $\frac{3}{4}$ emon koosta
IV = $\frac{3}{4}$ - emon kokoinen

Jotta havaintojen poiminta muiden kuikkahavaintojen joukosta olisi helpompaa, on yhden kesän havainnot yhdeltä reviiriltä suositeltavinta ilmoittaa Tiiraan yhtenä havaintona ja varustaa merkinnällä "KUIKKASEURANTA" seuraavan esimerkin mukaisesti.



Kuikan pesimätulosta käsiteltäessä pyritään selvittämään isojen poikasten määrä pysyvää reviiriä kohden. Poikastuoton selvittämisen kannalta on tärkeää, että myös epäonnistuneet pesinnät ilmoitetaan. Lisäksi kerätään tietoja laajemmista poikaslaskennoista alueilta, joiden pesimäkanta on arvioitu. Kuikan pesivän kannan laskentojen toteutuksesta on tarkemmat ohjeet [Vuoden lintu 2010](#) -sivulla.

Onnea vuoden havaintoihin!
