

Saaristolintuseurannan kehittäminen Suomessa



Mikael Nordström





Kirkkonummi, Rönnskär © William Velmala

Miksi seuranta tehdään?

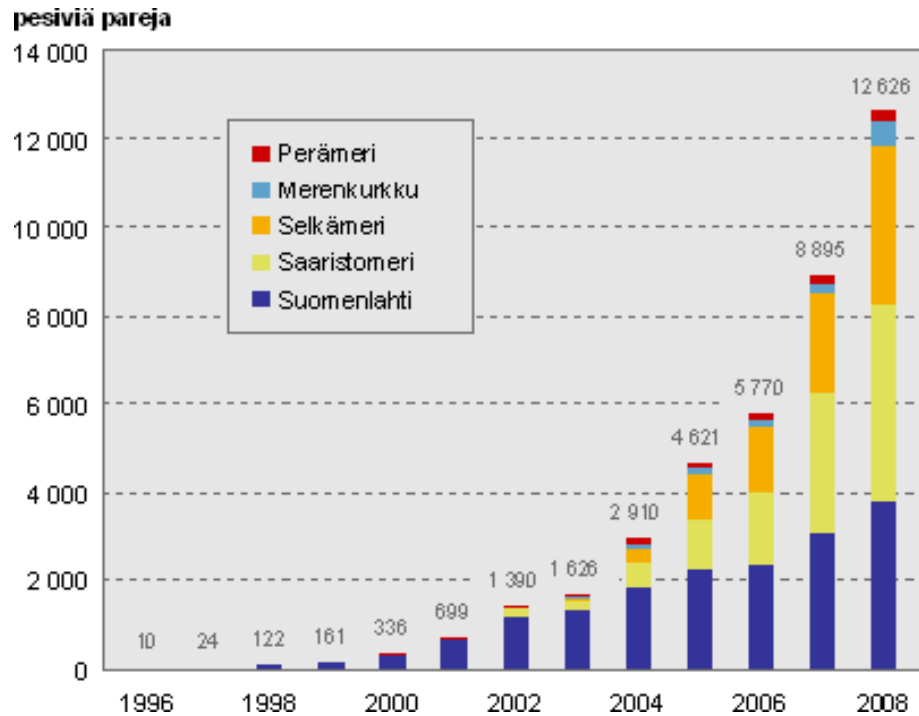


- Mitä halutaan selvittää?
- Kantojen koon vaihtelu
- Kantojen kehitykseen vaikuttavat tekijät

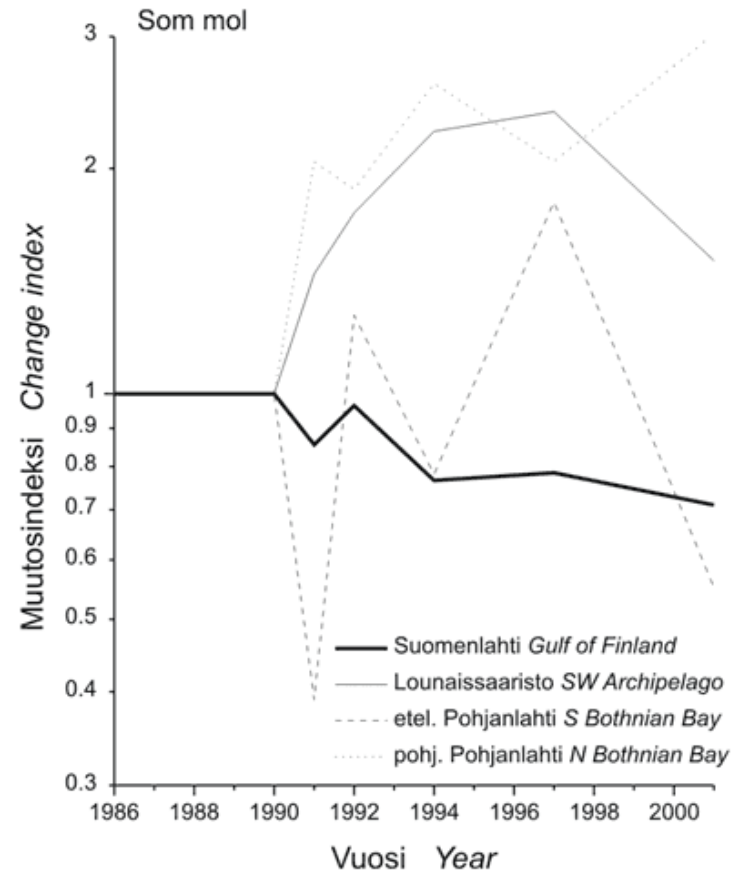
© Emma Kosonen



Merkittäviä muutoksia



Merimetso: Suomen ympäristökeskus 2008



Haahka: Hario & Rintala 2001

Miten seurataan (nykytilanne)



- Päättävöitteena on seurata vesi- ja rantalintujen (merisorsat, lokit, kahlaajat, ruokkilinnut, eräät varpuslinnut) pesimäkantojen muutoksia
- Menetelmät perustuvat pesä- ja emolaskentoihin
- Laskentakertoja yleensä 2-3



Aineistopohja

- 44 saaristoaluetta, vuosittain 25-30 mukana, 1 600-2000 saarta
- Suomen vanhin linnustonseurantaohjelma, vuodesta 1948 lähtien
- Nykyinen systeemi ollut käytössä v. 1986 alkaen
- Martti Hario on koordinoanut ja julkaissut aineiston tuloksia (mm. Linnut-vuosikirjassa ja Suomen Riistassa)
- Aineistoa käytetty myös mm. Saaristolinnuston pitkäaikaismuutosten analysointiin (mm. Rönkä ym. 2008)
- Yksittäisten alueiden tuloksia on käytetty mm. Itämeren rehevöitymisen (Rönkä ym. 2005) sekä nisäkäspetojen (mm. Kilpi 1995, Nordström ym. 2002, 2003) vaikutusten selvittämiseen



Seurannan kehittäminen



- Uudet haasteet: tiedontarpeet, henkilöresurssit, rahoitus
- Työryhmä: Antti Below, Esko Gustafsson, Michael Haldin, Martti Hario, Jouko Högmander, Mikael Kilpi, Markku Mikkola-Roos, Mikael Nordström, Mia Rönkä ja Risto A. Väisänen

Dragsfjärd, Vänö © Emma Kosonen



Seurannan tavoitteet

- Viranomaisraportointien tarve: EU:n lintu- ja luontodirektiivien raportointi, meristrategiadirektiivi, uhanalaislajien raportointi, RAMSAR, IBA
- Ympäristön tilan seuranta
- Suojelualueiden hoidon ja käytön tarpeisiin
- Riistalajien seuranta
- Palvella sivutavoitteita, esim. tutkimusta



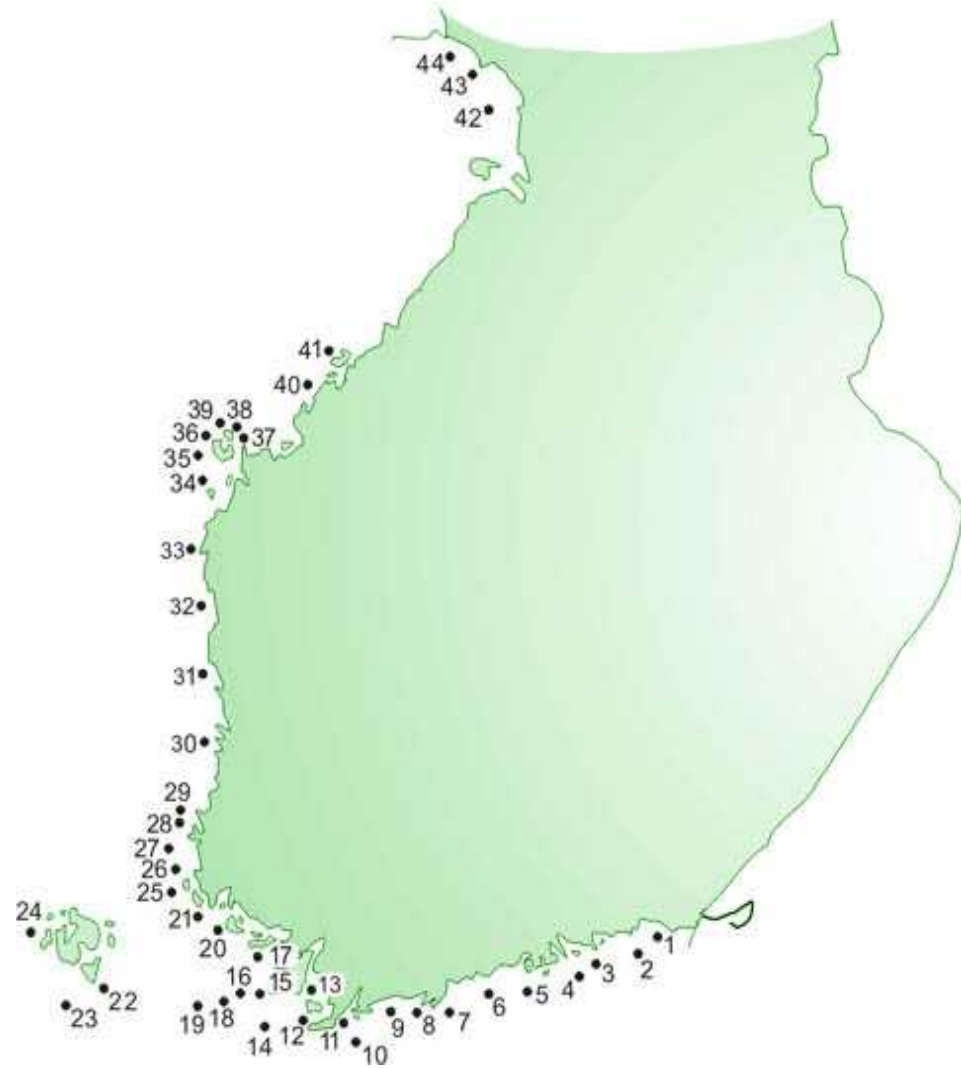
Seurannan tavoitteet

- Riittävän kattava ja laadukas aineisto tiedontarpeisiin nähden (~kustannustehokkuus)
- Vertailukelpoisuus (alueiden välillä, vuosien välillä, Itämeren piirissä jne.)



Nykyiset seuranta-alueet

- Kattavat melko hyvin koko Suomen rannikon. Joitakin uusia alueita on tullut mukaan seurantaan viime vuosina. Useampi alue kuitenkin tippunut pois seurannasta.
- Sisä- ja välisaariston edustavuus nykyisellään pieni



Seurantamenetelmät ja seurantaohjelma

- Nykyisin käytettävät menetelmät ja lomakkeet pääasiassa hyviä
- Lentopoikastuotannon selvitys joillakin alueilla?
- Laskentakertojen minimitaso: keskeiset alueet lasketaan kolmen vuoden välein
- Eri merialueet mahdollisimman hyvin edustettuina
- Lintuasemat?

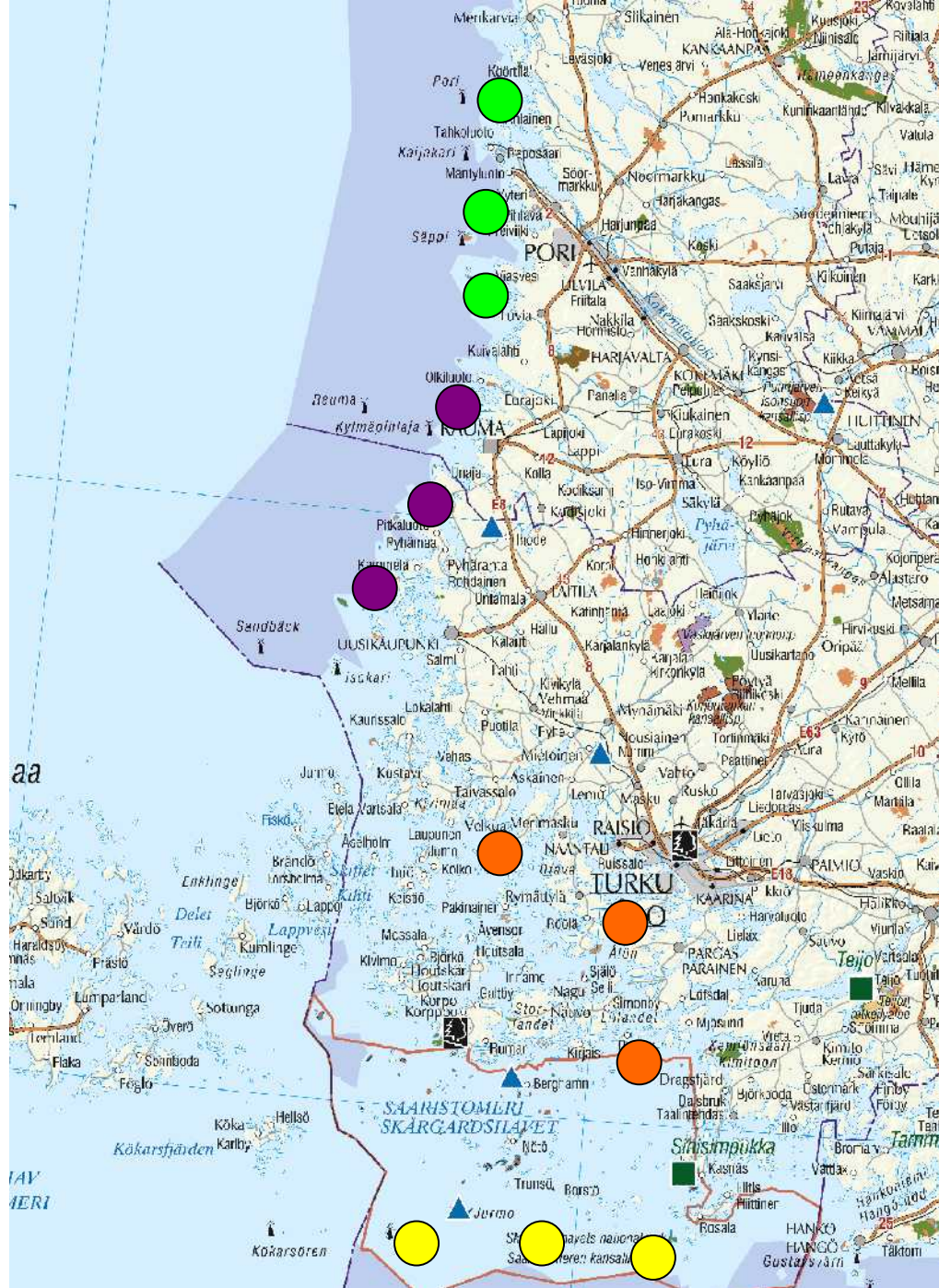


Seurantasyykli

- Kymenlaakso-Uusimaa
- Lounais-Suomi
- Ahvenanmaa
- Merenkurkku
- Perämeri



Ryhmä	Alue	Laskenta	Vastuutaho	2009	2010	2011	2012	2013	2014
<i>Priorisoitavat alueet</i>									
1	Dragsfjärd, Vänö	joka 3. vuosi	Metsähallitus	x			x		
1	Nauvo, Trunsö	joka 3. vuosi	Metsähallitus		x			x	
1	Korpoo, Jurmo	joka 3. vuosi	Metsähallitus			x			x
2	Nauvo-Parainen, Trollö ja Dragsfjärd, Gullkrona yhdistetään	joka 2. vuosi	?	x		x		x	
2	Turku, Airisto	joka 2. vuosi	Turun kaupunki	x		x		x	
2	Rymättylä	joka 2. vuosi	Turun kaupunki		x		x		x
3	Kustavi, Seksmilari	joka 2. vuosi	?		x		x		x
4	Uusikaupunki	joka 3. vuosi	? Rauman kaupunki	x			x		
4	Rauma, eteläinen	joka 3. vuosi	Rauman kaupunki		x			x	
4	Rauma, pohjoinen	joka 3. vuosi	kaupunki			x			x
5	Pori-Luvia	joka 3. vuosi	Porin kaupunki	x			x		
5	Pori, Preiviikinlahti	joka 3. vuosi	Porin kaupunki		x			x	
5	Gummandoora	joka 3. vuosi	Porin kaupunki			x			x



© Metsähallitus,
MML 1/MYY/08

Koordinointi

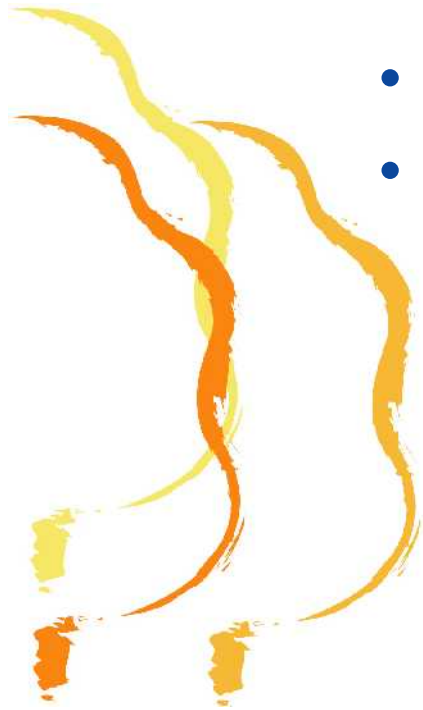


- Pääkoordinaatio RKTL tai SYKE
- Metsähallitus vastaa valtion alueista
- Ympäristöhallinto
- Luonnontieteellinen keskusmuseo
- Kunnat ja kaupungit



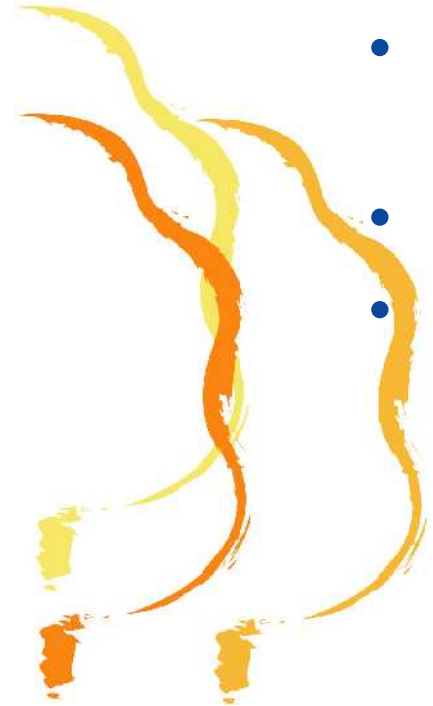
Toteutus

- Vastuutahot
- Vapaa-ehtoiset saaristolintulaskijat
- Rengastajat
- Mahdolliset korvaukset
(matkakustannukset)



Yhteenveto

- Saaristolintuseuranta halutaan varmemmalle pohjalle ('viralliset alueet')
- Kunkin alueen vastuutaho vastaa laskennan suorittamisesta
- Vapaaehtoisia laskijoita tarvitaan
- Myös muita, 'vapaaehtoisia' alueita kiinnostuksen ja resurssien mukaan







KIITOS MIELENKIINNOSTA!

Nauvo, Trunsön saaristo